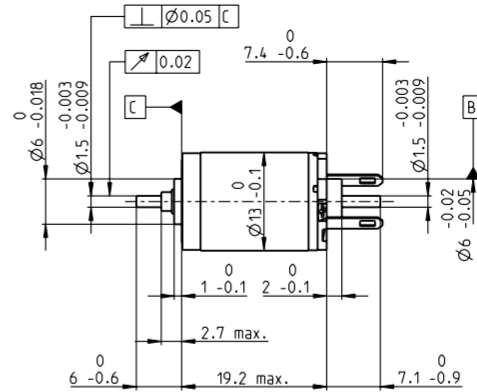
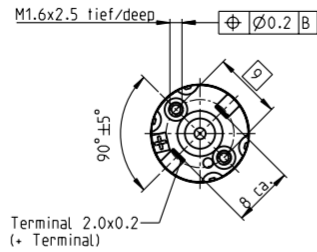


RE 13 $\varnothing 13$ mm, 稀有金属电刷, 0.75 W

RE



M 1:1

- 库存零件系列
- 标准系列
- 特殊系列 (按客户要求)

产品编号															
电机参数	118431	118432	118433	118434	118435	118436	118437	118438	118439	118440	118441	118442	118443	118444	118445

电机参数	118431	118432	118433	118434	118435	118436	118437	118438	118439	118440	118441	118442	118443	118444	118445	
额定电压下的数据																
1 额定电压	V	0.6	0.72	0.9	1.2	1.5	1.8	1.8	2.4	3	3.6	4.8	6	6	7.2	10
2 空载转速	rpm	6900	6710	6590	7250	6990	6850	5950	6490	6700	6480	6950	7000	6530	6650	7030
3 空载电流	mA	88.2	71.7	56.1	47.3	36.2	29.4	24.7	20.6	171	13.7	11.2	9.06	8.33	709	5.46
4 额定转速	rpm	5170	3920	3070	2740	1430	1430	682	1350	1300	1090	1520	1510	990	1140	1480
5 额定转矩 (最大连续转矩)	mNm	0.511	0.643	0.837	1.03	1.26	1.3	1.34	1.28	1.3	1.3	1.29	1.28	1.26	1.27	1.26
6 额定电流 (最大持续电流)	A	0.72	0.72	0.72	0.72	0.671	0.562	0.504	0.396	0.331	0.268	0.213	0.17	0.158	0.134	0.101
7 堵转转矩	mNm	1.71	1.44	1.51	1.63	1.59	1.66	1.54	1.66	1.66	1.61	1.7	1.68	1.54	1.59	1.65
8 堵转电流	A	2.14	1.47	1.21	1.08	0.812	0.69	0.557	0.489	0.404	0.318	0.269	0.214	0.184	0.161	0.127
9 最大效率	%	64	61	62	63	63	63	63	64	64	63	64	64	62	63	63
电机常数																
10 相间电阻	Ω	0.281	0.491	0.742	1.11	1.85	2.61	3.23	4.9	7.42	11.3	17.8	28	32.6	44.9	78.8
11 相间电感	mH	0.006	0.009	0.015	0.022	0.036	0.054	0.072	0.108	0.158	0.243	0.377	0.579	0.661	0.921	1.59
12 转矩常数	mNm/A	0.802	0.98	1.25	1.51	1.96	2.41	2.76	3.39	4.1	5.08	6.32	7.84	8.37	9.89	13
13 转速常数	rpm/V	11900	9740	7660	6310	4870	3970	3460	2820	2330	1880	1510	1220	1140	966	734
14 转速/转矩梯度	rpm/mNm	4170	4880	4560	4640	4600	4310	4040	4090	4220	4190	4250	4440	4380	4450	4450
15 机械时间常数	ms	15.6	14.9	14.3	14.1	13.9	13.7	13.5	13.5	13.5	13.5	13.6	13.7	13.6	13.6	13.7
16 转子惯量	gcm ²	0.358	0.291	0.299	0.29	0.288	0.303	0.318	0.315	0.306	0.308	0.304	0.3	0.293	0.297	0.294

特性参数	运行范围	提示
热参数 17 机壳-环境热阻 46 K/W 18 绕组-机壳热阻 14 K/W 19 绕组热时间常数 5.18 s 20 电机热时间常数 76.1 s 21 环境温度 -20...+65°C 22 最高绕组温度 +85°C 机械参数 (滑动轴承) 23 最高允许转速 11 000 rpm 24 轴向间隙 0.05 - 0.15 mm 25 径向间隙 0.014 mm 26 最大轴向载荷 (动态) 0.8 N 27 最大允许安装力 (静态) (静态、轴支撑) 15 N 28 最大径向载荷, 距法兰5 mm处 170 N 1.4 N	<p>0.75 W 118440</p>	<p>■ 连续运行 根据表中列出的热阻值 (第17和18项), 在环境温度为25°C时, 电机在此范围连续运转绕组将达到最高允许温度 = 电机发热极限状态。</p> <p> 短时运行范围 电机可以短时过载运行 (可重复)。</p> <p>— 电机额定功率曲线</p>

其它参数	maxon模块化系统	详情请见目录页码38
29 电机磁极对数 1		
30 换向器片数 7		
31 电机质量 12 g		

所列参数均为标称值。
 参数说明见页码32.

推荐的驱动装置:
 提示
 ESCON Module 24/2 500
 ESCON 36/2 DC 500
 EPOS4 Micro 24/5 509
 EPOS4 Mod./Comp. 24/1.5 510
 EPOS4 Comp. 24/5 3-axes 511

编码器MR
 16 CPT,
 2 通道
 页码472
 编码器MR
 64 - 256 CPT,
 2 通道
 页码473/474